

115年

# 學生專題實作補助 懶人包

學生自主 | 教師指導 | 專題製作 | 競賽參與

# 補助辦法

- ◆ 支持學生自主發想與規劃專題內容，落實自主學習精神。
- ◆ 於教師指導下完成專題實作，強化專業學習與實務歷程。



本補助辦法以實際成果參與 **全國性或國際性校外競賽** 為必要條件。

# 申請資格

1

本校日間部或進修部  
學士班 **四年級** 在學學生

2

個人或團隊（2-5 人）申請  
皆可，團隊由申請人為代表

3

每案須由 1 位本校專任  
教師擔任指導老師

4

同一學生於在學期間，僅得  
申請本項補助一次，不分個  
人或團隊

5

申請人（含團隊成員）之校  
內獎懲紀錄，將作為本補助  
案審查之參考。

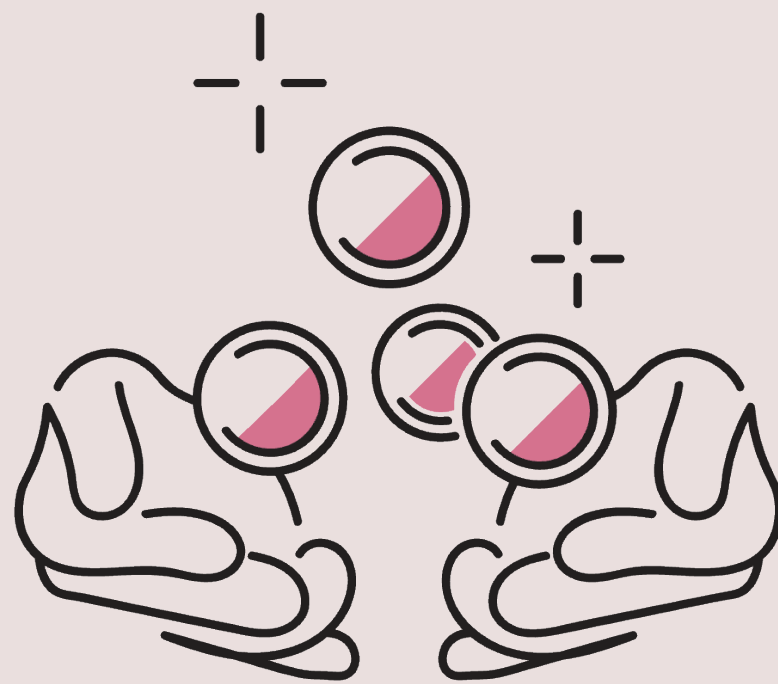


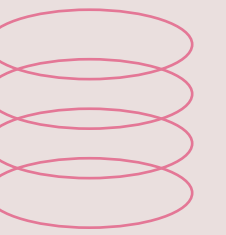
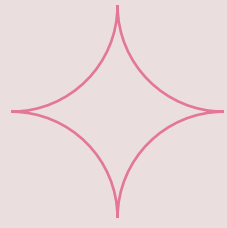
# 可核銷項目

本補助經費採實報實銷，僅限核銷專題製作過程中所需之下列項目

- ◆ 材料費
- ◆ 委外加工製作費  
個人工作室或無統編之接案者不得報支
- ◆ 印刷與輸出費
- ◆ 雜支（不得超過補助總額 5%）

已獲補助之專題，不得就相同支出項目重複申請其他獎（補）助



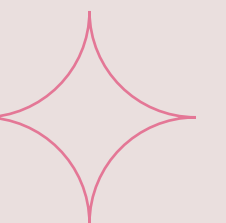


# 不可核銷

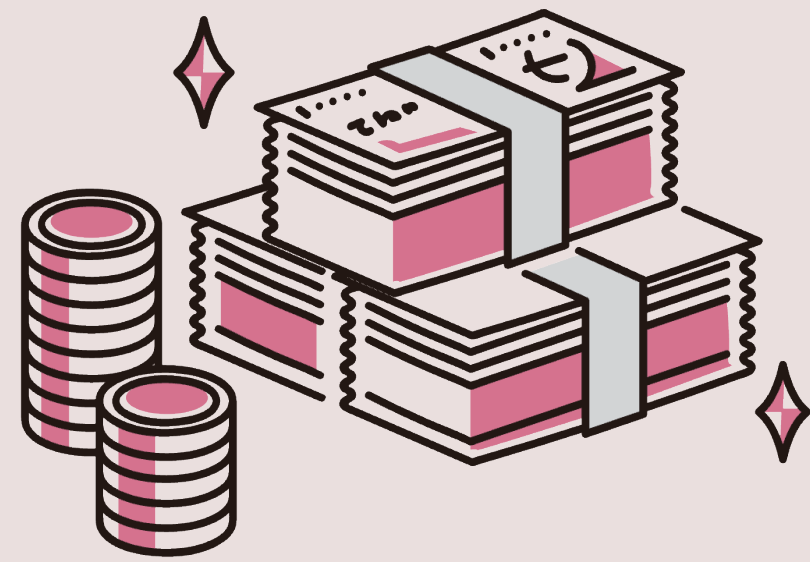


- ◆ 人事費 & 資本門相關支出
- ◆ 鐘點費
- ◆ 諮詢費
- ◆ 出席費
- ◆ 場地租借
- ◆ 交通 & 住宿

- ◆ 餐飲費用
- ◆ 設備購置
- ◆ 器材租借
- ◆ 軟體費
- ◆ 報名費
- ◆ 托運費



# 補助金額

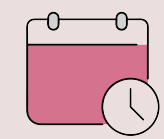


團隊申請以2-5人為原則，如實際參與人數超過5人，每案最高核定金額仍為22,500元。

申請人數 (個人/團體)	計算方式 (依團隊人數加乘)	補助金額
1人	個人申請	4,000元
2人	4,500*2人	9,000元
3人	4,500*3人	13,500元
4人	4,500*4人	18,000元
5人	4,500*5人	22,500元

# 申請時程及資料

## 申請時程



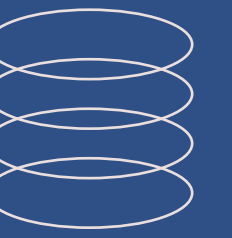
截止日期：即日起 至 115年2月4日(三) 17:00止

## 申請資料

- ◆ 申請書（指導老師簽章）
- ◆ 專題實作計畫書
- ◆ 申請須知（申請人簽章）
- ◆ 學生證（電子檔）
- ◆ 請於期限內使用本人之學校電子郵件帳號登入系統申請

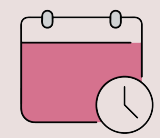
🔗 補助申請系統連結：[點此前往](#)





# 計畫期程及結案

## 計畫期程

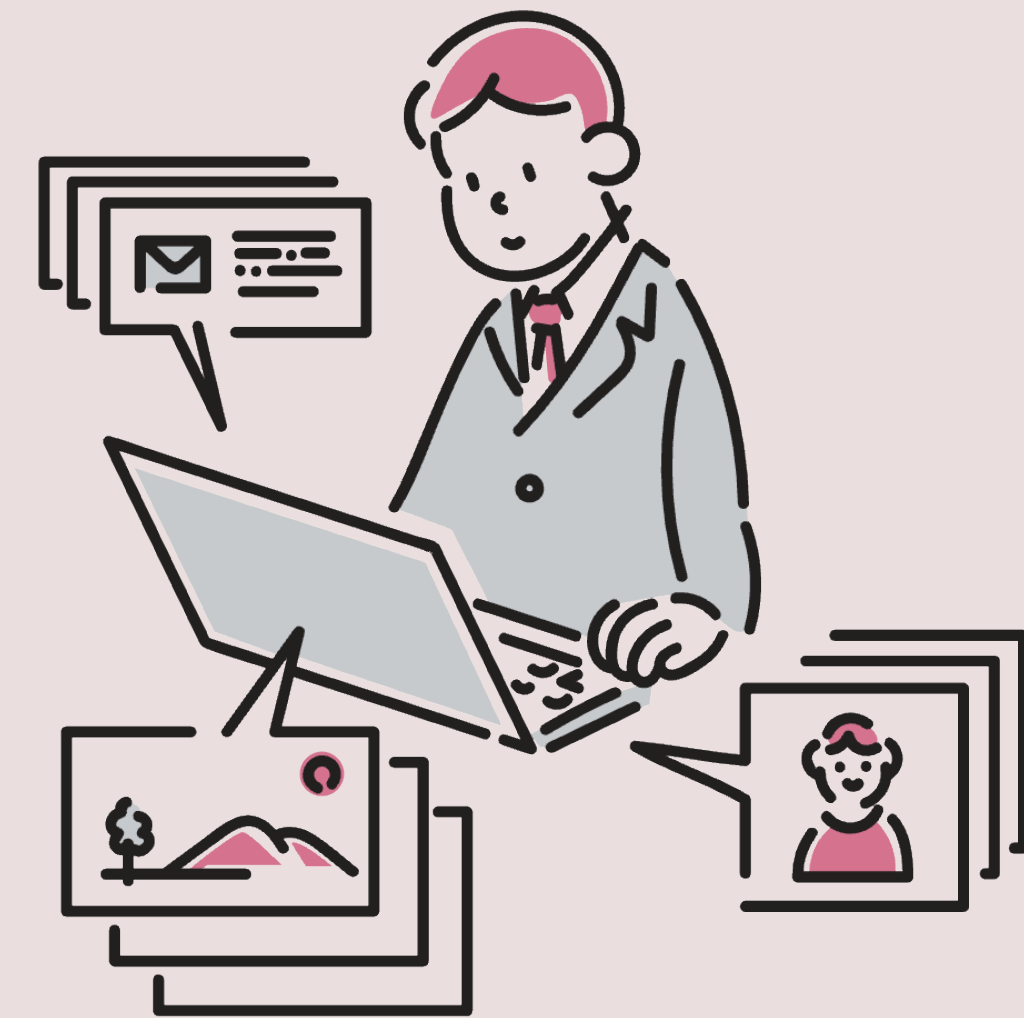


115年1月5日(一)至 115年6月30日(二) 止

需於計畫期程內實際參與全國性或國際性校外競賽

## 結案檢附資料

- ◆ 成果報告書 (含專題成果、競賽參賽證明)

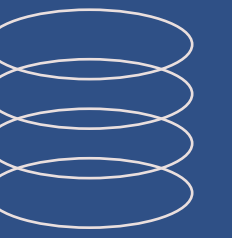


# 執行期程



高教深耕計畫

學生專題實作補助

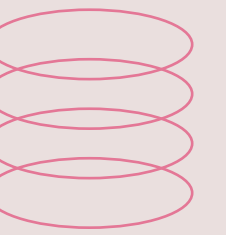
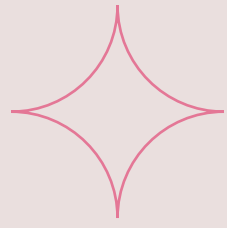


# 重要提醒

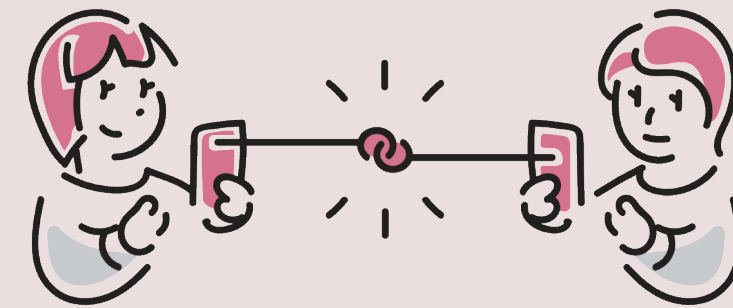


- ◆ 申請資料送出後，不受理補件或修改，請於送件前確認資料齊全且內容正確。
- ◆ 團隊成員經核定後，不得中途變更；如有變更情形，視同解散。
- ◆ 申請核定後，僅得新增實際參加之競賽項目，不得刪減或變更原計畫所列競賽。





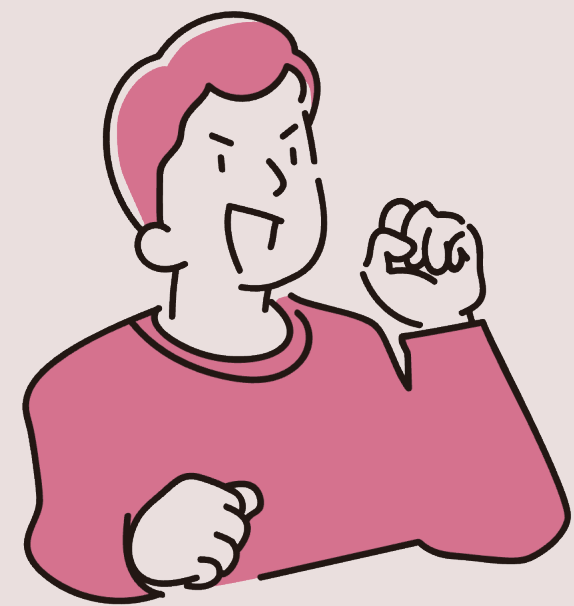
# 聯絡窗口



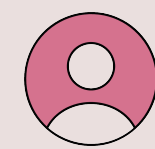
高教深耕計畫

學生專題實作補助

加油！



加油！



教學發展中心 林婉親專案人員



分機：02-22722181#1133



信箱：vivianlin@ntua.edu.tw

