



115年度 利他獎 懶人包

利他行動 | 社會關懷 | 公共參與 | 國際參與

 國立臺灣藝術大學 
National Taiwan University of Arts

承辦單位 | 教務處 教學發展中心

申請資格

115年度 高等教育深耕計畫 利他獎懶人包



- 本校在學學生（就讀一學期以上）
- 不含在職專班

不適用對象

依《大陸地區人民來臺就讀專科以上學校辦法》規定，中央政府補助款不得作為大陸地區學生之獎助學金來源，爰本獎助金不適用於大陸地區學生。

利他行動類型

115年度 高等教育深耕計畫 利他獎懶人包

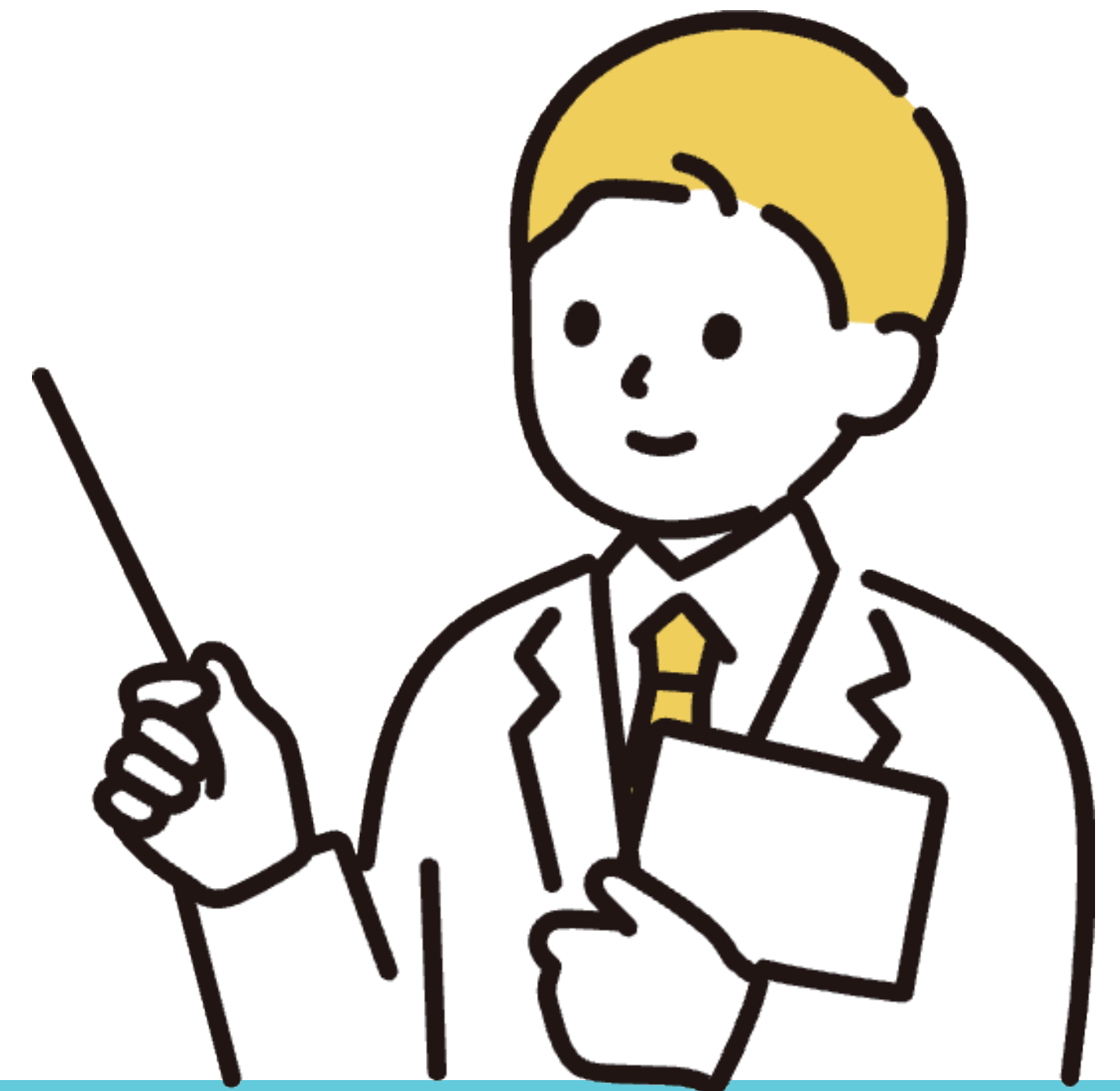
公益活動參與 ✓

社區服務／關懷弱勢／社會議題參與 ✓

國際志工或跨國公益活動 ✓

其他具體利他事蹟 ✓

- 一般班級職務(如班級幹部)不列入本項。



獎助內容

115年度 高等教育深耕計畫 利他獎懶人包



每名新臺幣 5,000 元獎助金

頒發獎狀乙紙

公開表揚

申請時程及方式

115年度 高等教育深耕計畫 利他獎懶人包

申請時程

即日起至**115年5月15日(五) 17:00止**

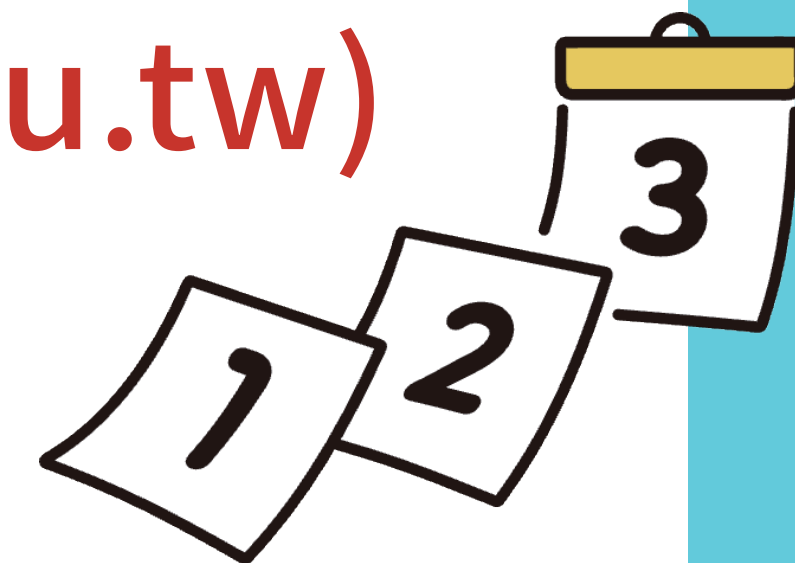
申請方式

於期限內使用學校電子郵件帳號登入系統申請
(@mail.ntua.edu.tw)

補助申請系統：[點此前往](#)

系統申請內容：

- 填寫申請表
- 上傳資料(學生證、獎懲紀錄、活動紀錄等相關佐證資料)
(請以PDF格式上傳)



※114年度獎懲紀錄(113-2、114-1學期)請向學務處軍輔組(柯小姐)申請,並上傳至申請系統。

※申請內容如有勾選相關佐證項目,請務必一併上傳對應資料。

審查重點與 注意事項

審查以115年度「主要利他行動」為評分依據
(採計至115年5月15日止)

- 其他申請資料(含本年度其他利他行動、過往經驗及相關佐證資料),將納入審查綜合評估。

申請內容請檢附具體佐證資料
(如活動紀錄、證明文件等)

- 未提供將影響審查結果
- 獎懲記錄將作為審查參考依據



- 同一計畫內容不得重複申請校內其他獎(補)助



聯絡窗口

教學發展中心 林婉親 專案人員

分機：02-2272-2181#1133

信箱：vivianlin@ntua.edu.tw



承辦單位 | 教務處 教學發展中心